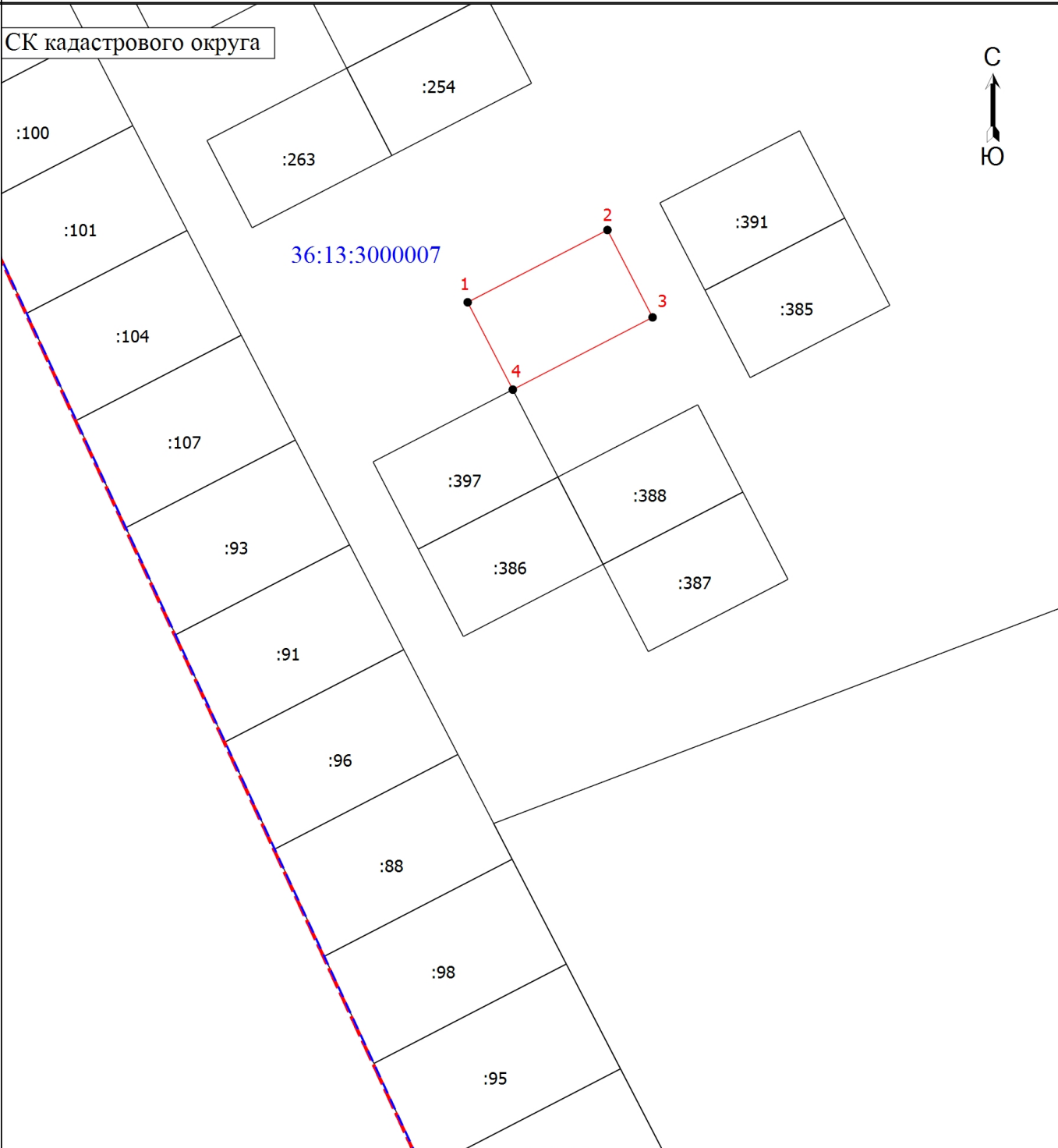


Схема расположения земельного участка или земельных участков на кадастровом плане территории



- Условные обозначения
- - Вновь образованная часть границы, сведения о которой достаточны для определения ее местоположения
 - - Характерная точка границы, сведения о которой позволяют однозначно определить ее положение на местности
 - 1 - Обозначение новой характерной точки
 - :1109 - Кадастровый номер земельного участка
 - - Существующая часть границы, имеющиеся в ЕГРН сведения о которой достаточны для определения ее местоположения
 - - - - - - Граница муниципального образования
 - - - - - - Граница кадастрового квартала
 - 36:13:3000007 - Номер кадастрового квартала