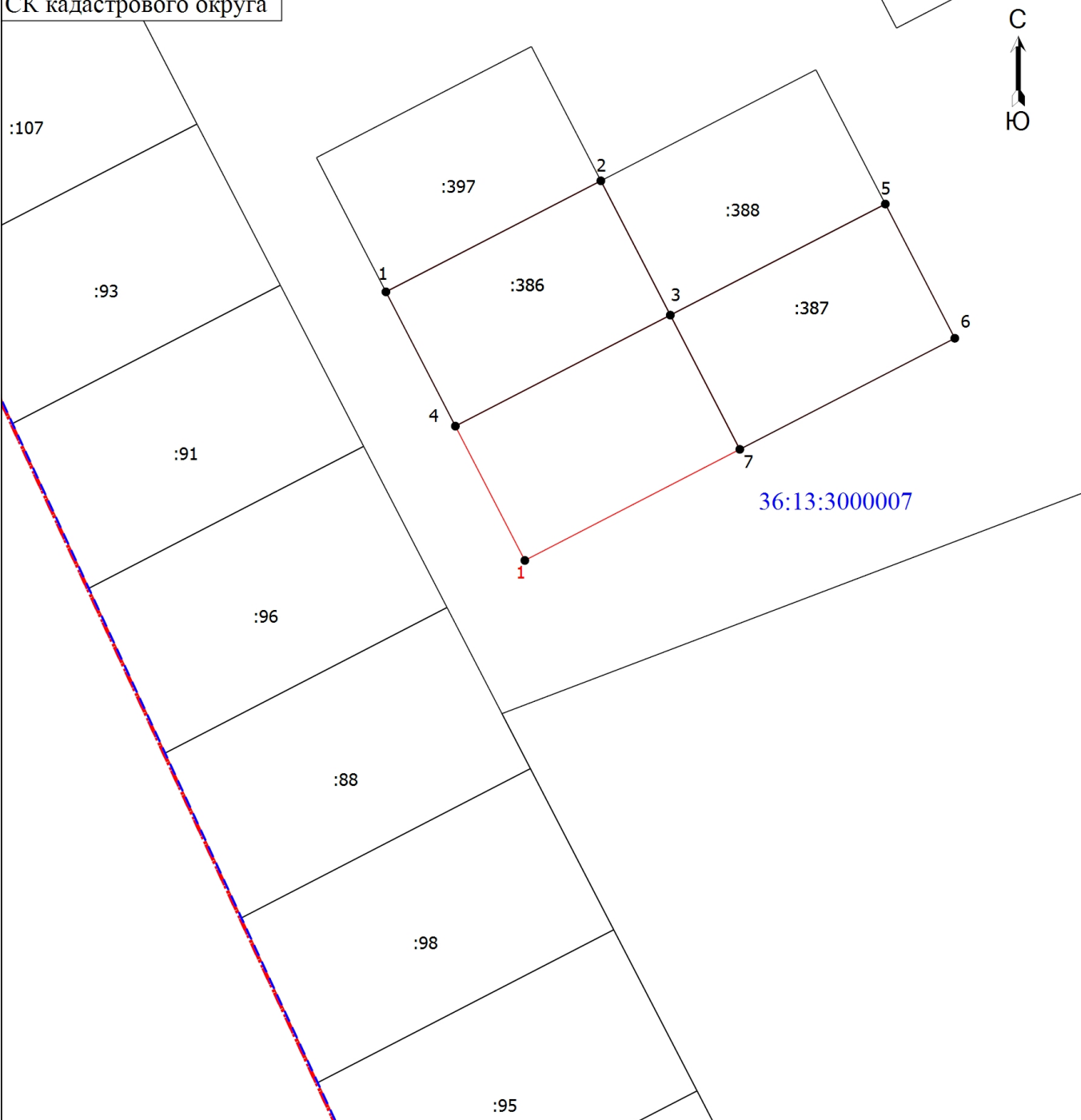


Схема расположения земельного участка или земельных участков на кадастровом плане территории

СК кадастрового округа



Масштаб 1:1000

Условные обозначения

- - Вновь образованная часть границы, сведения о которой достаточны для определения ее местоположения
- - Характерная точка границы, сведения о которой позволяют однозначно определить ее положение на местности
- 1 - Обозначение характерной точки, местоположение которой не изменилось или было уточнено
- 1 - Обозначение новой характерной точки
- :1109 - Кадастровый номер земельного участка
- - Существующая часть границы, имеющиеся в ЕГРН сведения о которой достаточны для определения ее местоположения
- - - - - - Граница муниципального образования
- - - - - - Граница кадастрового квартала
- 36:13:3000007 - Номер кадастрового квартала