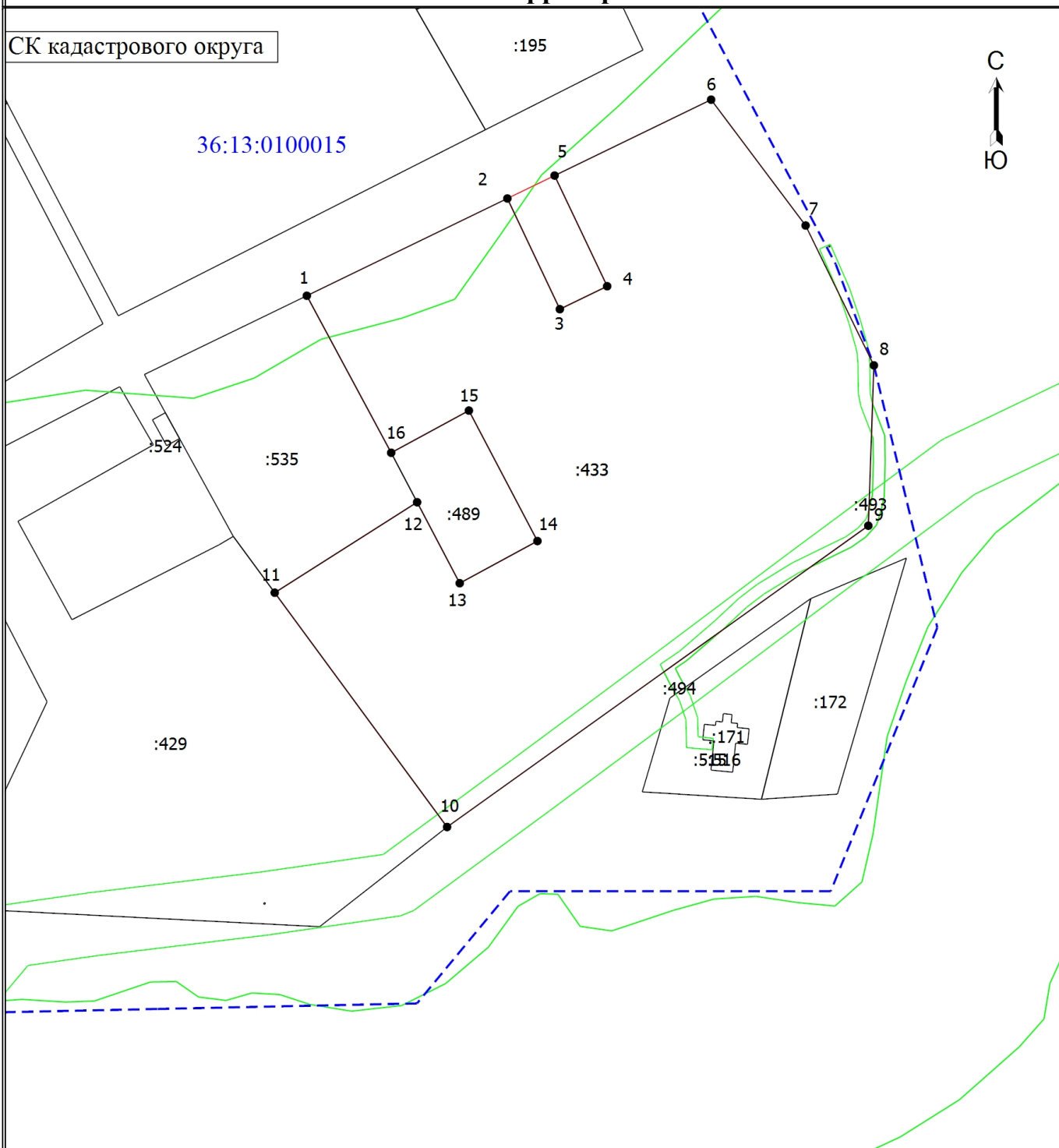


Схема расположения земельного участка или земельных участков на кадастровом плане территории

СК кадастрового округа

36:13:0100015



Масштаб 1:2000

Условные обозначения

- - Вновь образованная часть границы, сведения о которой достаточны для определения ее местоположения
- - Характерная точка границы, сведения о которой позволяют однозначно определить ее положение на местности
- 1 - Обозначение характерной точки, местоположение которой не изменилось или было уточнено
- :326 - Кадастровый номер земельного участка
- - Существующая часть границы, имеющиеся в ЕГРН сведения о которой достаточны для определения ее местоположения
- (green) - Граница зоны с особыми условиями
- - - (blue) - Граница кадастрового квартала
- 36:13:0100015 - Номер кадастрового квартала